

開館20周年記念 夏季特別展示

シンジカトウ・ワールド

～ “夢の世界” のデザイナー ～

個性あふれるデザインを世に送り出し続ける雑貨デザイナーShinzi Katohの、
下絵や原画とデザインされた雑貨作品など約150点を紹介。

Shinzi Katoh



集合(油彩・2014年)

会期

平成26年 **7月5日(土)～8月31日(日)**

会場

姫路市書写の里・美術工芸館

〒671-2201 姫路市書写1223番地 Tel.079-267-0301 <http://www.city.himeji.lg.jp/kougei/>

- 開館時間 : 10:00～17:00 (入館は16:30まで)
- 休館日 : 月曜日、7月22日(火) ※7月21日(月・祝)は開館
- 入館料 : 一般300円、大学・高校生200円、中学・小学生50円 ※20人以上の団体は2割引

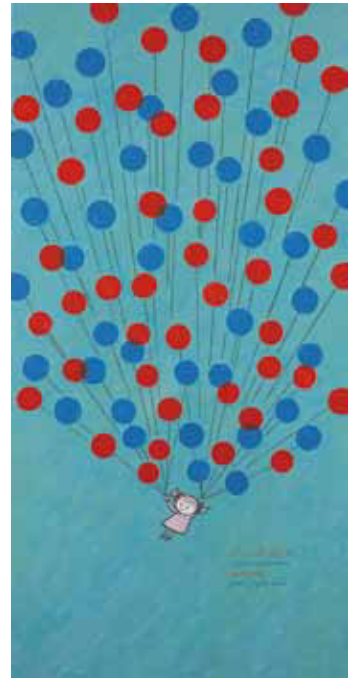
●身体障害者手帳、療育手帳、精神障害者保健福祉手帳の交付を受けた方、及び介護者1名、
どんぐりカード、ひょうごっ子ココロカード提示の小中学生、姫路市内在住の65歳以上の方は無料。



赤ずきん ますお茶から (油彩・2011年)



碧い夜 (油彩・2009年)



Flying (油彩・2014年)



赤ずきん 森の中 (油彩・2011年)



「CAT CAT CAT」のデザインラフ



「USAGIALICE」のラフスケッチ



デザインされたグッズ

シンジカトウは、様々なキャラクターを生み出しながら、個性あふれるデザインを世に送り出し続ける日本を代表する雑貨デザイナーです。文房具、バッグ、靴、食器類、タオル、ぬいぐるみなど Shinzi Katohブランドで10,000点以上の商品デザインを展開し、絵本や挿絵等も描いています。本展では40年を超えるそのキャリアの中で、多くの魅力的なデザイングッズを世界に送り出し「夢の世界を表現し続けたい」と語るシンジカトウの、下絵や原画とデザインされた雑貨、未公開のラフスケッチや本展のための描き下ろし作品など約150点を展示しながら、その創作の魅力を紹介します。

シンジカトウ・プロフィール

1948年・熊本生まれ。雑貨、靴、服、絵本、ジュエリー等、40年を超えるキャリアの中で10,000点以上の様々なデザインを世の中に送り出している。ディズニー、ハローキティ等のコラボレーション作品もそれぞれのキャラクターを優しいタッチで描きだし、新たな魅力を与えて人気。25冊以上の絵本も出版されている。地球環境の変化に翻弄される北極熊の兄弟をキャラクターにした「そらべあ」の制作を手助け「そらべあの活動」が2010年環境大臣賞を、2012年には第1回ソーラーアワードを受賞。現在、Shinzi Katohのグッズを購入できる専門店が世界4カ国に5店舗、世界の百貨店やミュージアムショップ、雑貨店などでコーナーが増えている。

Design by © Shinzi Katoh™ Licensed by © Copyrights Asia **Shinzi Katoh**



●交通のご案内●
■JR・山陽電鉄姫路駅から神姫バス「書写ロープウェイ」行で約25分、終点下車徒歩3分。■世界遺産姫路城から自動車約20分。■姫路ハイバス「姫路西ランプ」から約15分。山陽自動車道「姫路西インター」から約10分。■無料駐車場(45台)。

会期中のイベント

- (1) 作者によるギャラリートーク(展示解説会)**
日時/7月5日(土) 13:00~14:00
内容/展示場で作品を前に、シンジカトウが創作の秘密などをお話します。
備考/事前申し込み不要、当日会場に集合。(入館料が必要です。)
 - (2) ライブペイント〜シンジカトウとアートを楽しもう!**
日時/8月9日(土) 13:00~15:00
内容/1枚の大きなキャンバスに、シンジカトウと一緒にみんなで自由に色を塗って、作品を完成させます。
定員/20人(小・中学・高校生が対象)
備考/イベントのご参加には入館料が必要です。
申し込み方法/8月1日(金)までに往復はがきかホームページから申し込み、応募多数の時は抽選。
- 展覧会情報**
- ・「スズキコージの絵本原力展〜聖コージの誘惑」(姫路市立美術館 TEL.079-222-2288) 6月21日(土)~8月31日(日)
 - ・「官兵衛と軍師を描いた文豪たち展」(姫路文学館 TEL.079-293-8228) 7月5日(土)~8月24日(日)

夏休みのイベント!

- ★紙芝居**
日時/7月26日(土)・8月16日(土) ①10:30~ ②13:30~
内容/「グループゆめゆめ」の皆さんによる紙芝居「黒田官兵衛物語」ほか
場所/当館内
備考/事前申し込み不要、どなたでもご覧いただけます。
- ★姫路はりこ教室 (ジュニア姫路検定対象)**
日時/8月2日(土)~3日(日)・時間/2日=10:00~15:00、3日=13:00~15:00
内容/2日かけて姫路はりの全工程を体験します。
講師/松尾隆・哲さん(姫路はりこ職人)
定員/20人(小学4年生以上) 料金/800円
備考/7月24日(木)までに往復はがきかホームページから申し込み、応募多数の時は抽選。
- ★書写の里・美術工芸館「たそがれコンサート」**
日時/8月23日(土) 18:00~20:00
内容/前庭の特設ステージでコンサートを開催。出演は高野巧(和太鼓)ほか、兵庫県立大学ジャズ研究会(JAZZ)
備考/8月23日は午後8時まで開館。午後6時以降は入館無料です。
- ★2014アートキャンプ「夏休み木切れ工作教室」**
日時/8月24日(日) ①10時~11時、②11時~12時、③13時~14時、④14時~15時
内容/自然の木切れを使って自由に工作
講師/名村仁さん(クラフト作家)
定員/各30人(計120人)
場所/竹林工房、芝生広場
料金/500円~2,000円
備考/8月14日(木)までに往復はがきかホームページから申し込み、応募多数の時は抽選。小雨決行。

姫路市書写の里・美術工芸館

〒671-2201 姫路市書写1223番地 Tel.079-267-0301 Fax.079-267-0304
http://www.city.himeji.lg.jp/kougel/

主催/姫路市書写の里・美術工芸館、神戸新聞社 展示/公益財団法人姫路市文化国際交流財団 後援/サンテレビジョン、ラジオ関西 協賛/大阪国際大学