

# 2023年度

## 大阪国際大学 大阪国際大学短期大学部 - 一人暮らし物件のご案内 -



※物件の空室状況は日々変動しますので、お問い合わせの際には満室となっている場合や、逆に満室と記載されている物件が、空室や空室予定になっている場合もあります。

◆**現在空室数** 2022年6月5日現在の空室の数です。

◆**空予定数** 2023年3月末までに空く予定の部屋数です。

入居中物件については、基本的には室内を見ることができません。

※本冊子掲載の各物件及びクラスモ大和田駅前店・ワンズホーム・住まいプロ・センチュリー21大喜住宅・ピタットハウス寝屋川店・エイブル古川橋店、紹介の物件等本学が紹介する業者については、本学学生に限り、仲介手数料が発生しません(ワンルーム以外など例外物件あり。確認してください)。

# ★初めて一人暮らしをされる方へ★



初めての一人暮らし、楽しみな反面、不安に思うことも多いのではないのでしょうか。学生生活を楽しく、有意義なものにするには、部屋探しはとても重要な第一歩です。いくつかのポイントをまとめましたので、参考にしてみてください。

## ポイント1 一人暮らしにかかる費用を計算しよう！

一人暮らしにかかる費用は、家賃だけではありません。

電気・ガス・水道などの光熱費や、食費・携帯代などが、毎月かかることを計算に入れなければなりません。また、入居時に礼金などまとまった金額を支払う必要がある場合もあります。

### 入居時にかかる費用

- ◆敷金・礼金・家賃前金  
※物件により条件は異なります。
- ◆仲介手数料  
※大学提携業者については不要。
- ◆引越しにかかる費用
- ◆家具家電などの購入代

### 月々かかる費用

- ◆家賃＋共益費
- ◆光熱水・通信費
- ◆食費
- ◆薬や洗剤などの日用品
- ◆小遣いなど

### その他費用

- ◆授業料
- ◆課外活動などの費用
- など

## ポイント2 これだけは絶対！という条件を決めよう！

実際に住み始めてから、「学校には近いけど、駅から遠くて不便だ」「ユニットバスが使いにくい」といった後悔をしても、手遅れです。

部屋探しの際に、毎日の生活をシュミレーションし、絶対に譲れない条件を決めましょう。その条件を基準に探すと、決めるのも楽になります。

### 環境面

- ◆駅・学校までの距離
- ◆スーパー・薬局など生活施設までの距離
- ◆夜でも人通りが多い、明るいなどの治安面
- ◆交通量などの騒音面

### 設備面

- ◆広さ（持ち込み家財道具は収まるか）
- ◆日当たり（南向き・角部屋など）
- ◆防犯面（管理人常駐・2階以上など）
- ◆設備（風呂トイレ別・ガスコンロかIHか）

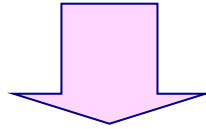
## 用語説明

※契約内容により異なる場合がありますので、詳細は各物件管理人までお問い合わせください。

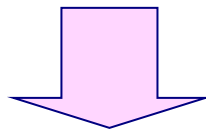
- ◆**礼金** . . . 契約締結時、借主から貸主に支払われるお金です。返還はされません。
- ◆**敷金** . . . 借主が家賃を納めなかったり、部屋の汚損や破損を与えた場合、修繕費用などの義務を担保するために貸主に預け入れるお金です。  
退去時に差し引いた結果、剰余金がある場合は、借主に返還される場合があります。
- ◆**共益費** . . . 階段・廊下などの共用部分の維持管理に必要な費用。各入居者が毎月分担するのが一般的です。

**1. 物件を探す。**

本冊子や提携不動産業者の冊子などで、物件の概要や立地などを確認し、いくつか物件をピックアップしてみてください。「駅の近く」「風呂とトイレは絶対別々」などの、自分にとって重要な条件を決めて探せば、何件か候補があがってくるはずです。

**2. 各物件情報記載の連絡先に電話し、空室状況の確認・見学日の予約を行う。**

各物件情報に記載されている「連絡先」に電話し、空室状況の確認と、見学日の希望を伝え、見学の予約をしましょう。1日で何件か見て回れるよう、物件ごとに時間をずらして、予約を入れるようにするといいでしょう。

**3. 見学して物件を確認。契約条件を確認し、契約する。**

実際に物件を見学して確認し、納得がいけば、契約を行います。

その際、契約内容については書面などでよく確認し、不明な点は必ず質問するようにしてください。

入居時期や鍵の受け渡しなどについても、確認を行ってください。

契約については当事者間での十分な確認のもと行い、本学は責任を負いません。

# 周辺有料駐車場案内

## 大阪国際大学周辺 有料駐車場



当キャンパスには駐車場がありません。  
車でお越しの際は有料駐車場を利用  
いただくことになります。  
上記地図をご参照下さい。



# 大学紹介物件地図

## 家主直営物件

- Y-01. セオラー守口 (C3)
- Y-02. ティファーナ (D3)
- Y-03. プチハウス (D2)
- Y-04. BOKUのうち (D4)
- Y-05. SHIMIZU (E3)
- Y-06. ルナ・カトリア (D2)
- Y-07. ルミネール山一 (D3)
- Y-08. ライム田坂 (C4)
- Y-09. ハイツ田坂 (C4)
- Y-10. フリーディオ東町 (D3)
- Y-11. ルミエール寺田 (D4)
- Y-12. ハウス目手久 (C2)
- Y-13. シャンティ上島 (F5)
- Y-14. ラ・フォーレ澤田 (C4)

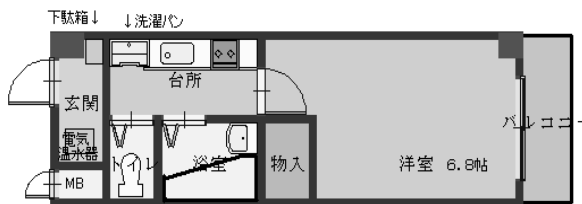


物件名	セオラー守口	管理人	辻 輝雄
連絡先	06-6902-3916	連絡先②	
物件住所	〒570-0014 守口市藤田町5-38-4		
入居対象	男女 / 学生専用	物件形態	ワンルームマンション
完成年度	1988 年	総部屋数	27 室
現在空室数	2 室	空予定数	8 室

【賃貸条件】

家賃	28,000~36,000円	電気代	実費
		ガス代	実費
共益費	3,000 円	水道代	2,000 円
礼金	0 円	その他	なし
解約時返金額	なし	駐輪場	あり（無料）

【間取図面】（タイプによって多少異なります）



206・210・211・212・213・308・310・311・312・313号室はセパレートタイプその他の号室はユニットタイプ

【設備】

キッチン／冷蔵庫・電子レンジ・IH調理器／  
洗濯パン（すべて室内）／エアコン／クローゼット／ベランダ  
照明器具／ベッド／クローゼット／電話配線／洗濯機  
外壁・ベランダは2017年7月改装済

【物件PR】

※オートロック 有り 防犯カメラ  
●当マンションには、3階に家主が居住していますので、24時間対応できます。  
●退去後の部屋は壁紙・水周り等全面改装済みです。  
●敷金礼金なし  
●共用部（廊下・階段・踊り場等）2016年改装済み  
●廊下2022年4月塗装工事済

【物件写真】



【大学／最寄駅までの所要時間】

- 大学まで  
徒歩 1 分
- 最寄駅（京阪本線 大和田駅）まで  
徒歩 5 分

【地図位置】

C3

物件No. Y-01

物件名	ティファーナ	管理人	国友和子
連絡先①	072-803-7888 (クラスモ大和田駅前店)		担当：姫野氏、田邊氏
物件住所	〒570-0014 守口市藤田町6-18-7		
入居対象	男女	物件形態	ワンルームマンション
完成年度	1990年	総部屋数	16室
現在空室数	202号室、401号室 2室	空予定数	403号室、405号室 2室

【賃貸条件】

家賃	27,000円	電気代	実費
		ガス代	実費
共益費	3,000円	水道代	2,000円
礼金	0円	その他	なし
解約時返金額	なし	駐輪場	あり

【間取図面】



【設備】

キッチン/コンロ台 (ガス) /バス・トイレ (ユニット)  
洗濯パン (屋外) /エアコン/ベランダ  
ベット/照明器具

【物件PR】

※オートロック 有り  
●101号室に管理人在宅  
●日当たり良好・大学、駅近  
●光ファイバーのパソコン使用料無料(接続手続き、毎月使用料共) (NTT) (Wi-Fiは無料)  
●ケーブルテレビ (JCOM) 一括導入有り(個人手続き必要)

【物件写真】



【大学/最寄駅までの所要時間】

- 大学まで  
徒歩 3分
- 最寄駅 (京阪本線 萱嶋駅、大和田駅) まで  
徒歩 8分

【地図位置】

D3

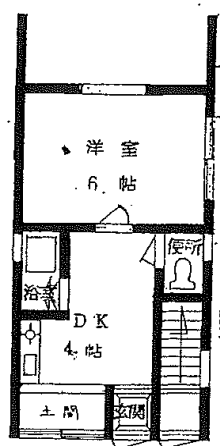
物件No. Y-02

物件名	プチハウス	管理人	北村 雅温
連絡先①	06-6907-0583	連絡先②	090-6242-5839
物件住所	〒570-0013 守口市東町1-15-23		
入居対象	女子のみ / 学生専用	物件形態	ワンルームマンション
完成年度	2000年	総部屋数	3室
現在空室数	0室	空予定数	0室

### 【賃貸条件】

家賃	1階 28,000円	電気代	実費
		ガス代	実費
共益費	2,000円	水道代	実費
礼金	なし	その他	なし
解約時返金額	なし	駐輪場	あり

### 【間取図面】



1F

### 【設備】

キッチン/コンロ台(ガス)  
バス・ウォシュレット付トイレ(セパレート)  
洗濯パン/エアコン/ベッド

### 【物件PR】

※オートロック 無し 二重扉です  
●家主は同年代の子供を持つ大阪国際大卒業生で家庭的です。  
●隣に住んでいますので何でも相談に乗ります。  
●宅配は家主が直接学生さんに渡しますので安心です。スーパーのお買得情報、病院情報お教えします。  
●内装改装予定(2022年春)

### 【物件写真】



### 【大学/最寄駅までの所要時間】

- 大学まで  
徒歩 2分
- 最寄駅(京阪本線 大和田駅)まで  
徒歩 7分

### 【地図位置】

D2

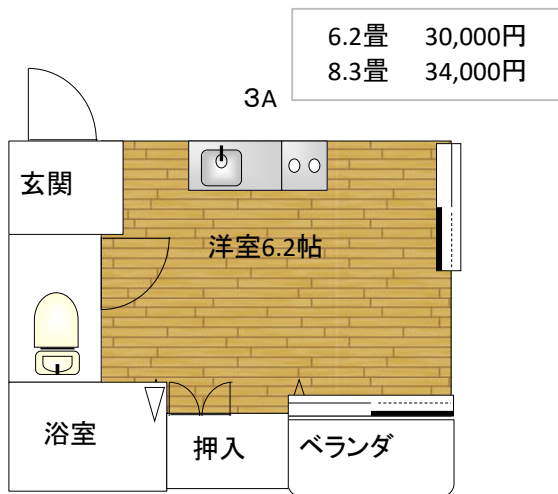
物件No. Y-03



物件名	BOKUのうち	管理人	前原 善昭
連絡先①	072-881-8036	連絡先②	090-8203-6641
物件住所	〒571-0062 門真市宮野町18-7		
入居対象	男女 / 学生専用	物件形態	ワンルームマンション
完成年度	1991年	総部屋数	11室
現在空室数	5室	空予定数	1室

家賃	1室	30,000円～	電気代	実費
	2室	34,000円	ガス代	実費
共益費	0円		水道代	2,000円
礼金	0円		その他	0円
解約時返金額	預り金は清掃・諸費用差引き残金を返金		駐輪場	あり

【間取図面】



【設備】

キッチン/IHコンロ/バス・トイレ（セパレート）  
洗濯機（屋外）/エアコン/クローゼット  
ベランダ/冷蔵庫 /電子レンジ/ベッド  
無料Wi-Fi/ウォシュレット/ 自転車自由に使用可

【物件PR】

- 商店街で夜も明るくスーパーや郵便局すぐ、生活面大変便利。
- 1階で大家がたばこ・化粧品店経営。
- 不在時に宅配便預かります。
- オートロック無し（入居者に玄関入口と居室のカギを渡しています）
- 設備・内装改装は行っております。
- 当マンションは大阪国際大学専用マンションです。

【物件写真】



【大学/最寄駅までの所要時間】

- 大学まで  
徒歩 5分
- 最寄駅（京阪本線 萱島駅・大和田駅）まで  
徒歩 5分

【地図位置】

D4

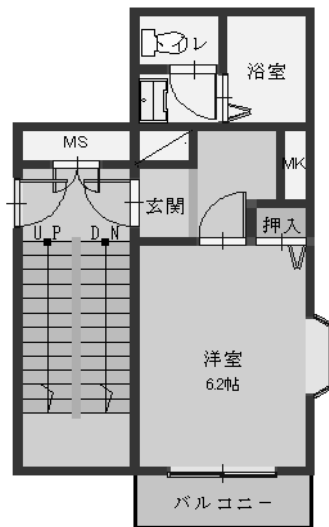
物件No. Y-04

物件名	SHIMIZU	管理人	清水 馨
連絡先①	072-828-9822	連絡先②	090-1073-1470
物件住所	〒572-0054 寝屋川市下神田町26-7		
入居対象	女子のみ / 学生専用	物件形態	ワンルームマンション
完成年度	1991年	総部屋数	4室
現在空室数	0室	空予定数	1室

【賃貸条件】

家賃	2F 32,000 円	電気代	実費
		ガス代	実費
共益費	2,000 円	水道代	2,000 円
礼金	なし	その他	なし
解約時返金額	なし	駐輪場	あり

【間取図面】



【設備】

キッチン/コンロ台(電磁調理器)/バス・トイレ(セパレート)  
洗濯パン(屋内)/エアコン/冷蔵庫(2ドア)/照明器具  
クローゼット/ベランダ/洗濯機  
電子レンジ/下駄箱  
その他〔暖房便座・3ヶ所給湯・テレビ・ベッドなど〕

【物件PR】

- ※オートロック 無し
- スーパー、コンビニはすぐそば便利です。
- 家主が居住のため24時間対応します。
- 設備充実、出窓もあって明るいお部屋です。
- 住居が密集していないので住みやすい環境です。
- インターネットJ:COM 50%引

【物件写真】



【大学/最寄駅までの所要時間】

- 大学まで  
徒歩 5分
- 最寄駅(京阪本線 萱島駅)まで  
徒歩 4分

【地図位置】

E3

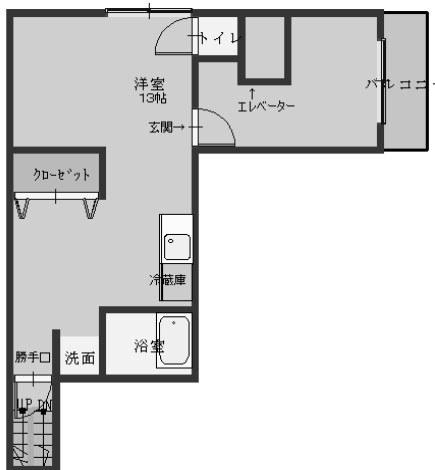
物件No. Y-05

物件名	ルナ・カトレア	管理人	伊予建設
連絡先①	06-6902-1478	連絡先②	090-3352-2099
物件住所	〒570-0013 守口市東町2丁目19-6		
入居対象	女子/学生のみ	物件形態	ワンルームマンション
完成年度	2003年	総部屋数	6室
現在空室数	4室	空予定数	4室

【賃貸条件】

家賃	39,000円	電気代	実費
		ガス代	なし
共益費	2,500円	水道代	1,500円/月
礼金	なし	その他	なし
解約時返金額	なし	駐輪場	あり

【間取図面】



【設備】

キッチン/コンロ台（電磁調理器）/バス・トイレ  
洗濯パン（屋外）/エアコン/クローゼット/ベランダ  
ベランダ/冷蔵庫/ベッド/コタツ/テレビ/照明器具  
その他〔 シャンプードレッサー・エレベーター 〕  
電子レンジ/電気ポット

【物件PR】

※オートロック 無し  
●オートロックではありませんが、入居者には出入口と各自の部屋の鍵を渡しております。  
●24時間連絡可能（上記連絡先へ）  
●近くに郵便局、前にコンビニあり  
●大家が近くに居住しています。

【物件写真】



【大学/最寄駅までの所要時間】

- 大学まで  
徒歩 5分
- 最寄駅（京阪本線 萱島駅）まで  
自転車 5分

【地図位置】

D2

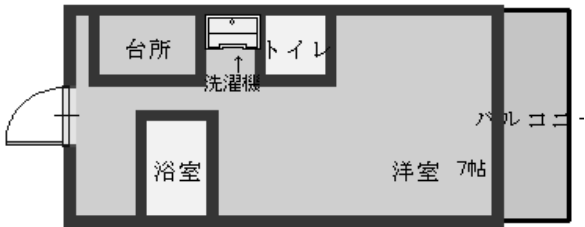
物件No. Y-06

物件名	ルミネール山一	管理人	郡山 芙紗子
連絡先①	080-1482-2263	連絡先②	06-6902-3827
物件住所	〒570-0013 守口市東町2-5-7		
入居対象	女子のみ / 学生専用	物件形態	ワンルームマンション
完成年度	1998年	総部屋数	6室
現在空室数	3室	空予定数	1室

【賃貸条件】

家賃	30,000円	電気代	実費
		ガス代	実費
共益費	なし	水道代	3,000円
礼金	なし	その他	町会費 月300円
解約時返金額	なし	駐輪場	あり

【間取図面】



【設備】

キッチン/コンロ台 (電磁調理器) / バス・トイレ  
洗濯パン (屋外) / エアコン/クローゼット  
バルコニー/冷蔵庫  
その他〔液晶型テレビ20型・電子レンジ〕

【物件PR】

※オートロック 無し  
●家主が3軒隣りに居住しているため、24時間対応できます。

※平成25年3月、各居室リフォーム済み。

【物件写真】



【大学/最寄駅までの所要時間】

- 大学まで

徒歩 3分

- 最寄駅 (京阪本線 萱島駅・大和田駅) まで

徒歩 10分

【地図位置】

D3

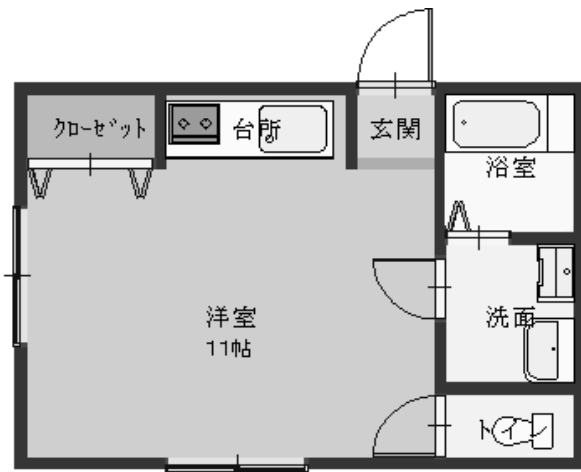
物件No. Y-07

物件名	ライム田坂	管理人	田坂 克司
連絡先①	06-6907-5855	連絡先②	090-9767-9084
物件住所	〒570-0014 守口市藤田町5-26-8		
入居対象	女子のみ / 学生専用	物件形態	ワンルームマンション
完成年度	1998 年	総部屋数	6 室
現在空室数	2 室	空予定数	1 室

【賃貸条件】

家賃	45,000 円	電気代	実費
		ガス代	実費
共益費	なし	水道代	2,000 円
礼金	なし	その他	なし
解約時返金額	なし	駐輪場	あり

【間取図面】



【設備】

キッチン/コンロ台 (IH) / バス・トイレ (セパレート)  
洗濯パン (屋内) / エアコン/クローゼット/ベランダ  
ベランダ/冷蔵庫  
カメラ付インターホン、防犯カメラ  
その他 [ トイレウォシュレット・浴室乾燥機 ]

【物件PR】

- ※オートロック 有り
- 家主さん (24時間対応可)
- 日当良好・美築広々・各部屋独立
- 1年契約不可
- ケーブルテレビ、インターネット無料

【物件写真】



【大学/最寄駅までの所要時間】

- 大学まで  
徒歩 1 分
- 最寄駅 (京阪本線 大和田駅) まで  
徒歩 6 分

【地図位置】

C4

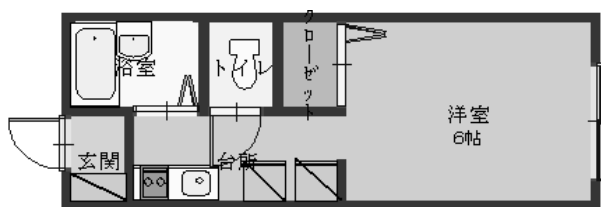
物件No. Y-08

物件名	ハイツ田坂 (1階)	管理人	田坂 克司
連絡先①	06-6907-5855	連絡先②	090-9767-9084
物件住所	〒570-0014 守口市藤田町5-3-13		
入居対象	女子のみ / 学生専用	物件形態	ワンルームマンション
完成年度	2002年	総部屋数	4室
現在空室数	1室	空予定数	1室

【賃貸条件】

家賃	30,000円	電気代	実費
		ガス代	実費
共益費	なし	水道代	2,000円/月
礼金	なし	その他	なし
解約時返金額	なし	駐輪場	あり

【間取図面】



【設備】

キッチン/コンロ台(電磁調理器)/バス・トイレ  
洗濯パン(屋内)/エアコン/クローゼット/ベランダ  
クローゼット/洗濯機/冷蔵庫  
カメラ付インターホン、防犯カメラ  
その他〔トイレウォシュレット・浴室乾燥機〕

【物件PR】

- ※オートロック 有り
- 家主さん(24時間対応可)
- 全面改装済みでとてもきれいです。
- 浴室乾燥有で雨でも洗濯OKです。
- 1年契約不可
- ケーブルテレビ、インターネット無料

【物件写真】



【大学/最寄駅までの所要時間】

- 大学まで  
徒歩 4分
- 最寄駅(京阪本線 大和田駅)まで  
徒歩 3分

【地図位置】

C4

物件No. Y-09-1

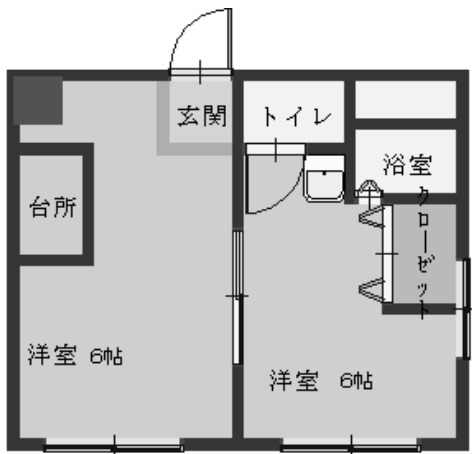
物件名	ハイツ田坂 (2階)	管理人	田坂 克司
連絡先①	06-6907-5855	連絡先②	090-9767-9084
物件住所	〒570-0014 守口市藤田町5-3-13		
入居対象	女子のみ / 学生専用	物件形態	ワンルームマンション
完成年度	2008 年	総部屋数	3 室
現在空室数	1 室	空予定数	1 室

### 【賃貸条件】

家賃	6帖	38,000 円	電気代	実費
	13帖	45,000 円	ガス代	実費
共益費	なし		水道代	2,000 円/月
礼金	なし		その他	なし
解約時返金額	なし		駐輪場	あり

### 【間取図面】

(注):2階は3室あり、次の3タイプです。  
 ①6帖 ②12帖(6+6帖) ③13帖(6+7帖)  
 下記は、②の図面です。



### 【設備】

キッチン/コンロ台 (電磁・IH調理器) / バス・トイレ  
 洗濯パン (屋内) / エアコン/クローゼット/ベランダ  
 クローゼット/洗濯機/冷蔵庫  
 カメラ付インターホン/防犯カメラ  
 その他 [ トイレウォシュレット・浴室乾燥機 ]

### 【物件PR】

- ※オートロック 有り
- 家主さん (24時間対応可)
- 全面改装済みでとてもきれいです。(2008年8月改装)
- 浴室乾燥有で雨でも洗濯OKです。
- 1年契約不可
- ケーブルテレビ、インターネット無料

### 【物件写真】



### 【大学/最寄駅までの所要時間】

- 大学まで  
徒歩 4 分
- 最寄駅 (京阪本線 大和田駅) まで  
徒歩 3 分

### 【地図位置】

C4

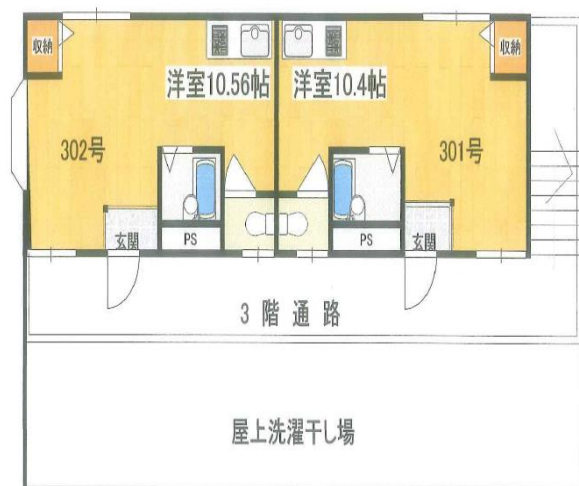
物件No. Y-09-2

物件名	ハイツ田坂 (3階)	管理人	田坂 克司
連絡先①	06-6907-5855	連絡先②	090-9767-9084
物件住所	〒570-0014 守口市藤田町5-3-13		
入居対象	女子のみ / 学生専用	物件形態	ワンルームマンション
完成年度	1989 年	総部屋数	2 室
現在空室数	1 室	空予定数	1 室

### 【賃貸条件】

家賃	45,000 円	電気代	実費
		ガス代	実費
共益費	なし	水道代	2,000 円/月
礼金	なし	その他	なし
解約時返金額	なし	駐輪場	あり

### 【間取図面】



### 【設備】

キッチン/コンロ台(IH調理器)/バス・トイレ  
洗濯パン(屋内)/エアコン/クローゼット/ベランダ  
洗濯機(室内)/冷蔵庫/浴室乾燥機  
カメラ付インターホン/防犯カメラ

### 【物件PR】

- ※オートロック 有り
- 家主さん(24時間対応可)
- 日当良好・駅近
- 1年契約不可
- ケーブルテレビ、インターネット無料

### 【物件写真】



### 【大学/最寄駅までの所要時間】

- 大学まで  
徒歩 4 分
- 最寄駅(京阪本線 大和田駅)まで  
徒歩 3 分

### 【地図位置】

C4

物件No. Y-09-3

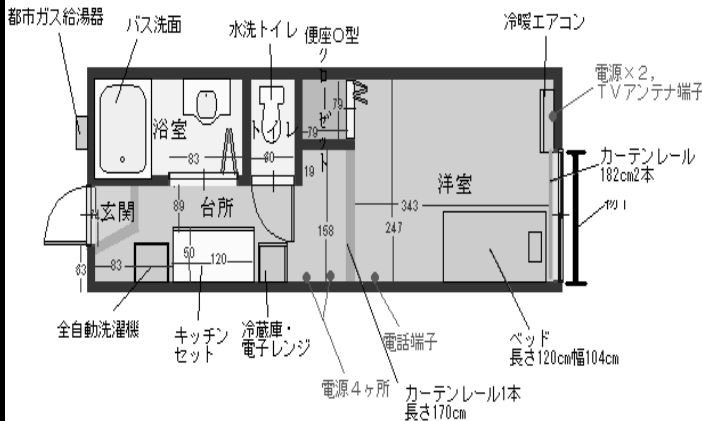


物件名	フリーディオ東町	管理人	株式会社 フリーディオ
連絡先①	072-813-2218	連絡先②	090-5160-0097(藤本)
物件住所	〒570-0013 守口市東町2-3-9		
入居対象	男子：学生のみ、女子：一般	物件形態	ワンルームマンション
完成年度	1993年	総部屋数	6室
現在空室数	2室	空予定数	0室

**【賃貸条件】**

家賃	1階 32,000円	電気代	実費
	2階 34,000円	ガス代	実費
共益費	家賃の中に含まれています(1,000円)	水道代	実費
保証金	0円	その他	なし
解約時返金額	0円	駐輪場	あり

**【間取図面】**



**【設備】**

キッチン/コンロ台 (IH) /バス・トイレ(セパレート)  
洗濯パン (室内) /エアコン/クローゼット/ウォシュレット/TVモニターフォン/照明  
その他  
〔洗濯機・冷凍冷蔵庫・電子レンジ・照明器具・給湯2ヶ所・電話回線インターネット可・BSアンテナ〕  
【駐輪代】 小型自転車(無料)、普通自転車(無料)

**【物件PR】**

- ※オートロック 無し
- 各戸の施錠とドアチェーン有り
- 緊急時は電話をいただきましたら15分で対応します
- 入居は3/25より可 家賃は4/1より
- 各室消火器・火災報知機設置

**【物件写真】**



**【大学/最寄駅までの所要時間】**

- 大学まで  
徒歩 2分
- 最寄駅(京阪本線 萱島駅)まで  
徒歩 7分

**【地図位置】**

D3

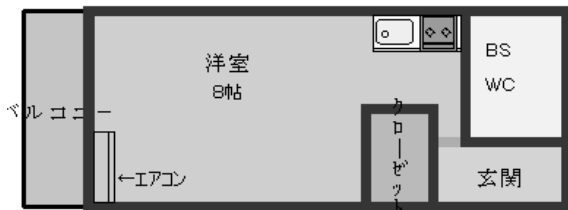
物件No. Y-10

物件名	ルミエール寺田	管理人	横谷 美和子
連絡先①	06-6615-9415	連絡先②	090-5169-9295
物件住所	〒571-0061 門真市朝日町8-6		
入居対象	男女	物件形態	ワンルームマンション
完成年度	1995 年	総部屋数	6 室
現在空室数	1 室	空予定数	1 室

【賃貸条件】

家賃	3F 32,000 円	電気代	実費
		ガス代	実費
共益費	0 円	水道代	2,000 円/月
礼金	0 円	その他	なし
解約時返金額	なし	駐輪場	あり

【間取図面】



【設備】

キッチン/コンロ台 (IH) /バス・トイレ (ユニット)  
洗濯パン (屋外) /エアコン/クローゼット/照明器具  
ベランダ/冷蔵庫

【物件PR】

●南側に広いベランダがあり、明るいお部屋で、近くにスーパーがあるので、買い物が便利です。  
●最寄駅は、萱島駅と大和田駅になりどちらとも近く、大学も近いところにあります。

【物件写真】



【大学/最寄駅までの所要時間】

- 大学まで  
徒歩 3 分
- 最寄駅 (京阪本線 萱島駅・大和田駅) まで  
徒歩 5 分

【地図位置】

D4

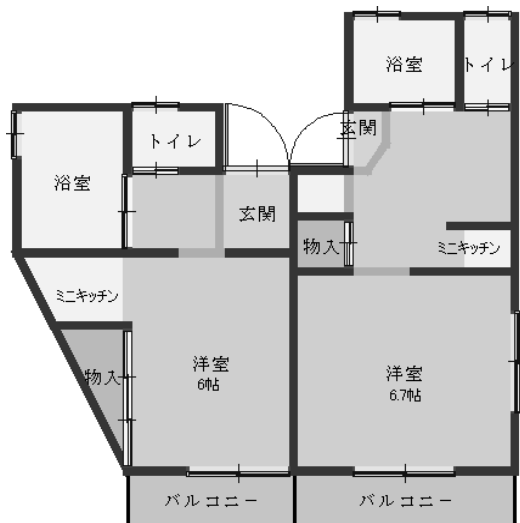
物件No. Y-11

物件名	ハウス目手久	管理人	松 文一
連絡先①	06-6907-7118	連絡先②	
物件住所	〒570-0012 守口市大久保町5-13-12		
入居対象	男女 / 一般	物件形態	ワンルームマンション
完成年度	1998 年	総部屋数	4 室
現在空室数	0 室	空予定数	0 室

### 【賃貸条件】

家賃	35,000 円	電気代	実費
		ガス代	実費
共益費	なし	水道代	実費
礼金	40,000 円	その他	なし
解約時返金額	なし	駐輪場	あり

### 【間取図面】



### 【設備】

キッチン/コンロ台 (ガス) /バス・トイレ (セパレート)  
洗濯パン (屋外) /エアコン/クローゼット/ベランダ  
冷蔵庫

### 【物件PR】

※オートロック 無し  
●家主が隣に居住してますので何時でも対応します。

### 【物件写真】



### 【大学/最寄駅までの所要時間】

- 大学まで  
徒歩 7 分
- 最寄駅 (京阪本線 萱島駅・大和田駅) まで  
自転車 6 分

### 【地図位置】

C2

物件No. Y-12

物件名	シャンティ上島	管理人	池田住宅株式会社
連絡先①	072-829-0561	連絡先②	090-3490-9771
物件住所	〒571-0071 門真市上島町7-20		
入居対象	男女/一般	物件形態	ワンルームマンション
完成年度	1993年	総部屋数	19室
現在空室数	2 室	空予定数	0 室

【賃貸条件】

家賃	306号室36,000 円 403号室34,000 円	電気代	実費
		ガス代	実費
共益費	3,000 円	水道代	2,500 円
礼金	50,000 円	その他	19,550円/火災保険2年間分
解約時返金額	なし	駐輪場	あり（無料）

【間取図面】



【設備】

キッチン/コンロ台（電磁調理器）/バス・トイレ  
洗濯パン（屋外）/エアコン/クローゼット/バルコニー  
クローゼット/押入れ/バルコニー/照明器具/冷蔵庫  
洗濯機/電子レンジ/

【物件PR】

- インターネット無料（有線）
  - 重量鉄骨作り4階建て
  - 各室全面リフォーム済み
  - 設備等の修理は、すぐ対応致します
  - 緊急時には、家主が対応致します  
（ただし、水曜日以外の10:00~18:00まで）
- ※オートロック 無し

【物件写真】



【大学/最寄駅までの所要時間】

- 大学まで
  - 徒歩 15 分
  - 徒歩 6 分

【物件地図】

F5

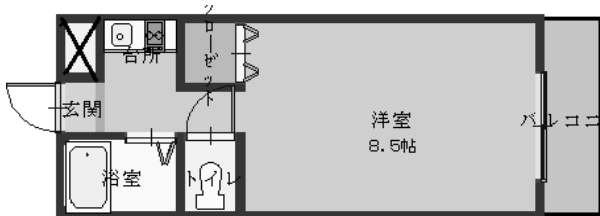
物件No. Y-13

物件名	ラ・フォーレ澤田	管理人	合同会社清雅（平田）
連絡先①	090-8448-0482	連絡先②	
物件住所	〒570-0014 守口市藤田町5-4-7		
入居対象	女子のみ / 一般可	物件形態	ワンルームマンション
完成年度	1996年	総部屋数	21室
現在空室数	4室	空予定数	1室

【賃貸条件】

家賃	8帖	34,500円	電気代	実費
	8.5帖	35,500円	ガス代	実費
	13帖	37,500円		
共益費	3,000円		水道代	2,500円/月
礼金	なし		その他	なし
解約時返金額	なし		駐輪場	あり

【間取図面】



【設備】

キッチン/コンロ台（ガス）/バス・トイレ（セパレート）  
洗濯パン（屋外）/エアコン/クローゼット/バルコニー

【物件PR】

※オートロック 有り  
●大家さんが1階居住で安心です。（24時間対応可）  
●駅近・宅急便預かりOK。

【物件写真】



【大学/最寄駅までの所要時間】

- 大学まで  
徒歩 4分
- 最寄駅（京阪本線 大和田駅）まで  
徒歩 5分

【地図位置】

C4

物件No. Y-14